



1 단원

☞ 교과서 12~13쪽에 활용하세요.

지도에 사용된
그림들의 의미를
알려 줍니다.

지도에서
동쪽, 서쪽, 남쪽,
북쪽의 방향을
알려 줍니다.

실제 거리를
얼마나 줄였는지
표시합니다.

구불구불한
선과 색으로
땅의 높이를
표현합니다.

☞ 교과서 19쪽에 활용하세요.

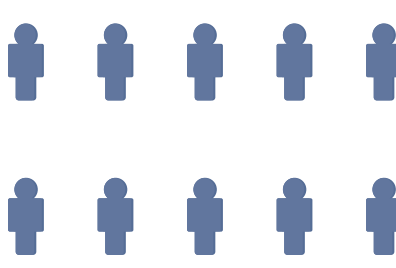


☞ 교과서 38쪽에 활용하세요.

10만 명



1만 명





☞ 교과서 40~41쪽에 활용하세요.

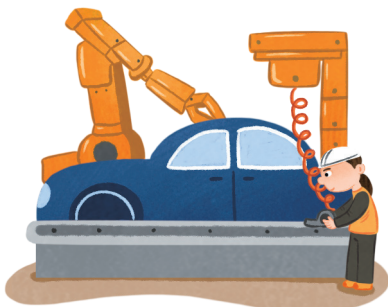


3 단원

☞ 교과서 122~123쪽에 활용하세요.



☞ 교과서 126~127쪽에 활용하세요.



자동차 만들기



과일 따기



주스 판매하기

활동 자료 3

축척 막대자



사용한 다음 다시 붙여
보관하세요.

0 cm 1 cm 2 cm 3 cm 4 cm 5 cm 6 cm 7 cm 8 cm 9 cm 10 cm 11 cm 12 cm 13 cm 14 cm 15 cm

↑ 지도상의 거리

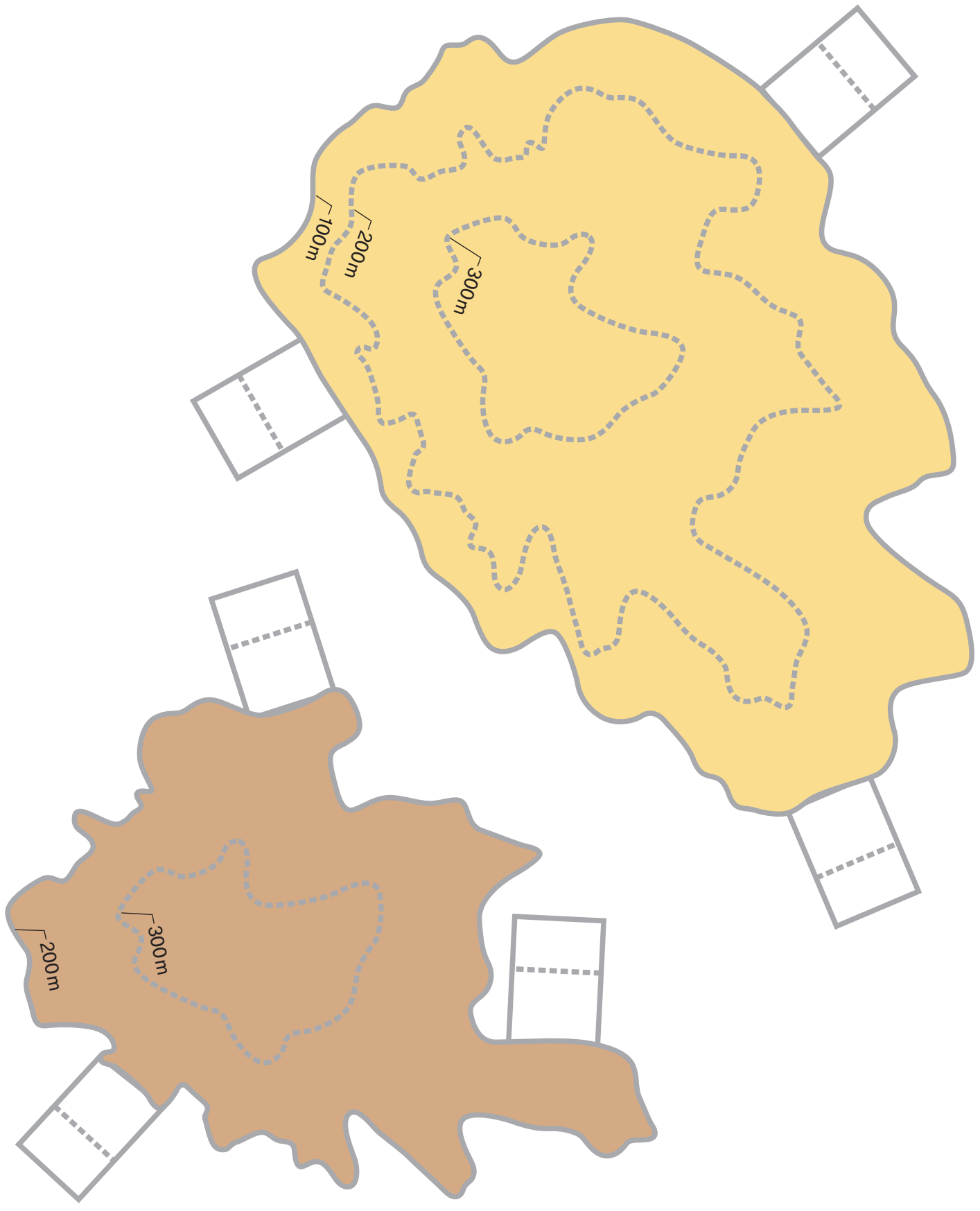
↑ 실제 거리

0 cm 1 cm 2 cm 3 cm 4 cm 5 cm 6 cm 7 cm 8 cm 9 cm 10 cm 11 cm 12 cm 13 cm 14 cm 15 cm

↑ 지도상의 거리

↑ 실제 거리







국가유산 기념품 개발 계획서

기념품 이름



기념품 특징



기념품 그림이나 사진



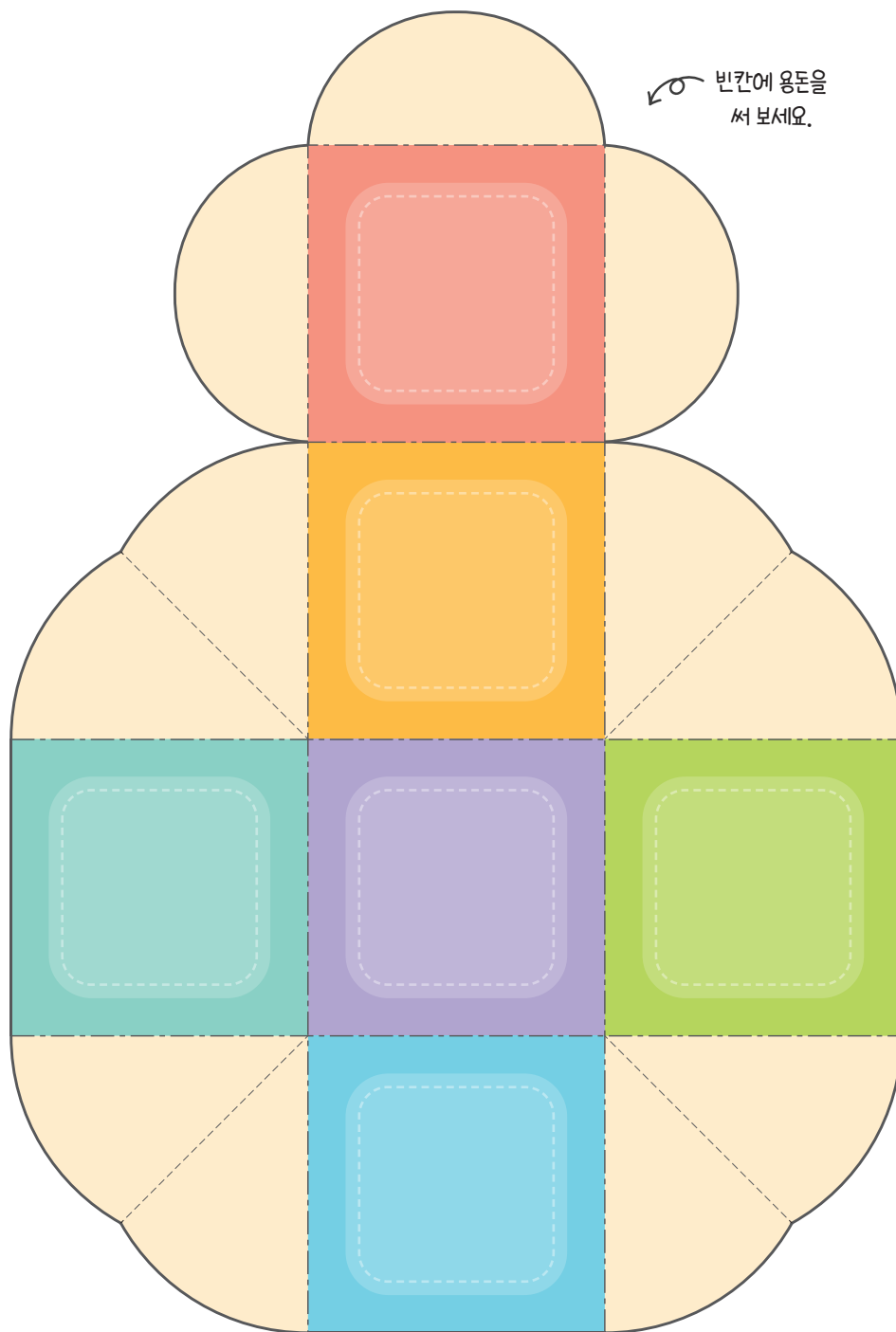
활동 자료 7 체험 보고서

교과서 9쪽에 활용하세요.



체험 보고서

| | |
|------------------|--|
| 체험 주제 | |
| 체험 날짜 | |
| 체험 장소 | |
| 체험 방법 | |
| 체험 내용 | |
| 체험으로 알게 된 지역의 역사 | |
| 느낀 점 | |



빈칸에 용돈을
써 보세요.

———— 바깥으로 접는 선
----- 안으로 접는 선



0 50km

